



AUTORITA' DI BACINO
del Fiume Isone, Tagliamento,
Livenza, Piave, Brenta-Bacchiglione
Via F.lli Rossini 10 - 31044 Montebelluna (TV)

**Progetto di Piano Stralcio per l'Assetto Idrogeologico
del bacino idrografico del fiume Livenza**

Legge n. 267/98 e Legge n. 365/00

Consiglio Tecnico del 19 Febbraio 2003

Consiglio Istituzionale del 25 Febbraio 2003

PERIMETRAZIONE E CLASSIFICAZIONE DELLE AREE
IN RELAZIONE ALLA PERICOLOSITA'

PERICOLOSITA' IDRAULICA

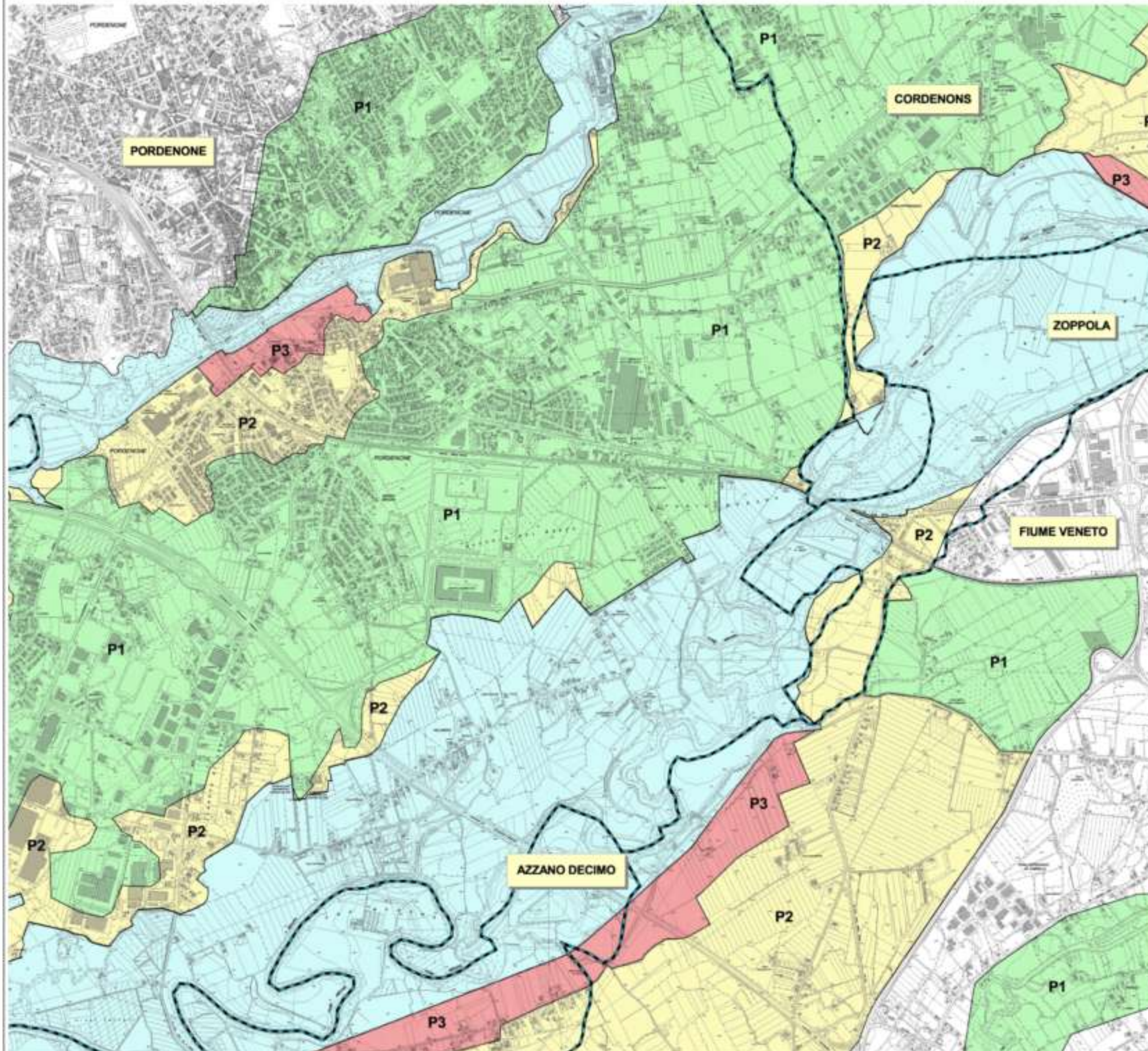
TAV. 10

SCALA 1:10.000

Elaborazione su Carta Tecnica Regionale

Realtà: Venezia, febbraio 2003

Elaborazioni di:
- Direzione dell'Intervento sulla Regione Autonoma Friuli Venezia Giulia
- Direzione Difesa del Suolo e Protezione Civile della Regione del Veneto
- Servizio Tecnico dell'Autorità di Bacino



LEGENDA

- Limite comunale
- Area fluviale
- P1 Area a moderata pericolosità
- P2 Area a media pericolosità
- P3 Area ad elevata pericolosità

