



**AUTORITA' DI BACINO**  
dei Fiumi Isonzo, Tagliamento,  
Livenza, Piave, Brenta-Bacchiglione

---

**Progetto di Piano Stralcio per l'Assetto Idrogeologico  
del bacino idrografico del fiume Piave**

Legge n. 267/98 e Legge n. 365/00

---

**Comune di Alleghe (BL)**

Aggiornamento della pericolosità geologica secondo quanto previsto  
dall'art. 6 comma 2 delle Norme di Attuazione

Aggiornamento delle perimetrazioni codice n. P025003010 e n. P025003012

Allegato al Decreto Segretariale n. 5 del 07.03.2007

**SCALA 1: 5.000**

Elaborazione su Carta Tecnica Regionale

Venezia, gennaio 2007

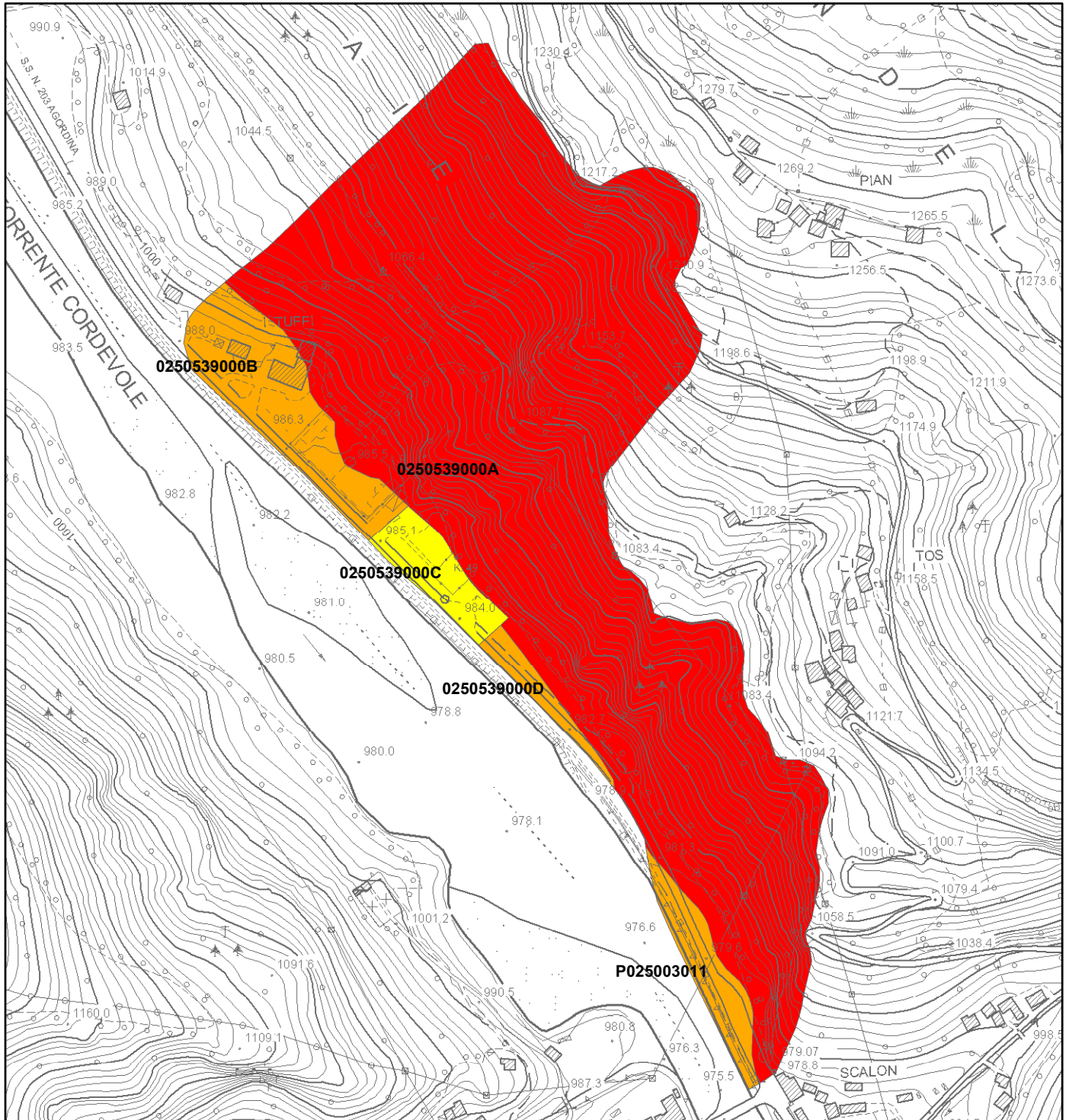
Elaborazioni: Segreteria Tecnica dell'Autorità di Bacino  
Direzione Difesa del Suolo – Regione Veneto



# Autorità di Bacino




DEI FIUMI ISONZO, TAGLIAMENTO, LIVENZA, PIAVE, BRENTA-BACCHIGLIONE

ALLEGATO CARTOGRAFICO AL DECRETO SEGRETARIALE N. 5 del 07.03.2007  
Base cartografica: Carta Tecnica Regionale



## CLASSI di PERICOLOSITA'

SCALA 1:5.000

-  P2 - pericolosità geologica media
-  P3 - pericolosità geologica elevata
-  P4 - pericolosità geologica molto elevata