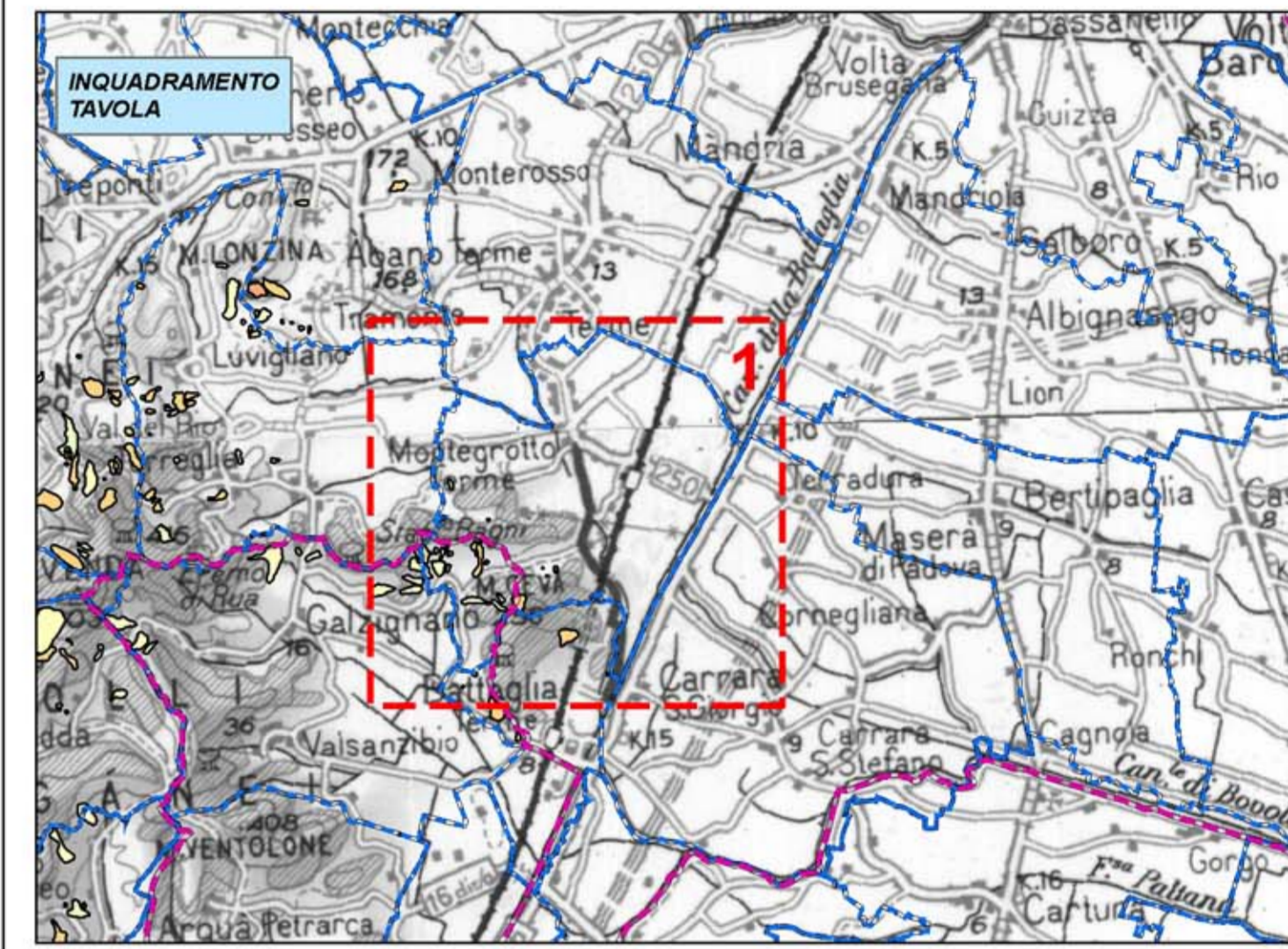


- LEGENDA**
- P1 - Pericolosità geologica moderata
 - P2 - Pericolosità geologica media
 - P3 - Pericolosità geologica elevata
 - P4 - Pericolosità geologica molto elevata
 - Frane antiche (età > 300 anni) e paleofrane
 - Codice perimetrazione
 - Bacino fiume Brenta-Bacchiglione
 - Confine comunale





Autorità di Bacino
DEI Fiumi ISONZO, TAGLIAMENTO, LIVENZA, PIAVE, BRENTA-BACCHIGLIONE

PRIMA VARIANTE
Progetto di Piano stralcio per l'Assetto Idrogeologico
del bacino idrografico del fiume Brenta-Bacchiglione
Legge n. 267/98 e Legge n. 365/00

Carta della pericolosità geologica
Comune di Montegrotto Terme (PD)
Tavola 1 di 1

Allegato al Decreto Segretariale n. 2881 del 17.10.2011

Aggiornamento della perimetrazione codice n. 0280024100
perimetrazioni aggiornate codice n. 0280024100A e 0280024100B
ai sensi dell'art. 6 comma 2 delle Norme di Attuazione del Piano

Scala 1:10000
Rappresentazione su Carta Tecnica Regionale
Gauss-Boaga fuso ovest

Comitato Tecnico del 30 settembre 2011
Redatto: Venezia, ottobre 2011
Elaborazioni a cura della Segreteria Tecnica dell'Autorità di Bacino