



Autorità di Bacino

DEI FIUMI ISONZO, TAGLIAMENTO, LIVENZA, PIAVE, BRENTA-BACCHIGLIONE

Progetto di Piano Stralcio per l'Assetto Idrogeologico del bacino idrografico del fiume Tagliamento

Legge n. 267/98 e Legge n. 365/00

Comune di Clauzetto (PN)

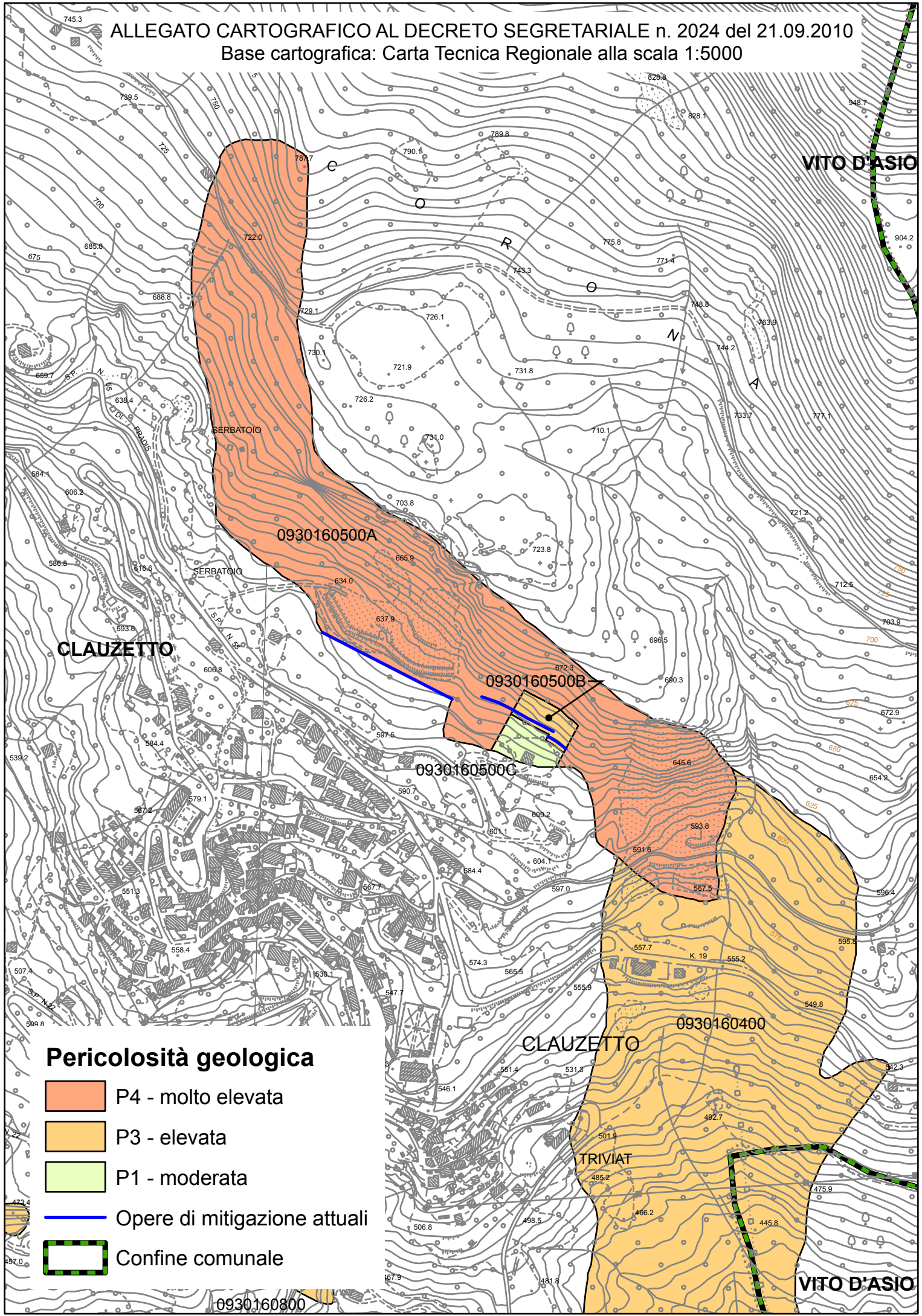
Aggiornamento della perimetrazione classificata con
pericolosità geologica codice n. 0930160500 secondo quanto
previsto dall'art. 6 comma 2 delle Norme di Attuazione

Allegato al Decreto Segretariale n. 2024 del 21.09.2010

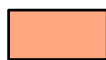
SCALA 1: 5000


Elaborazione su Carta Tecnica Regionale


ALLEGATO CARTOGRAFICO AL DECRETO SEGRETARIALE n. 2024 del 21.09.2010
Base cartografica: Carta Tecnica Regionale alla scala 1:5000




Pericolosità geologica

 P4 - molto elevata

 P3 - elevata

 P1 - moderata

 Opere di mitigazione attuali

 Confine comunale

0930160800